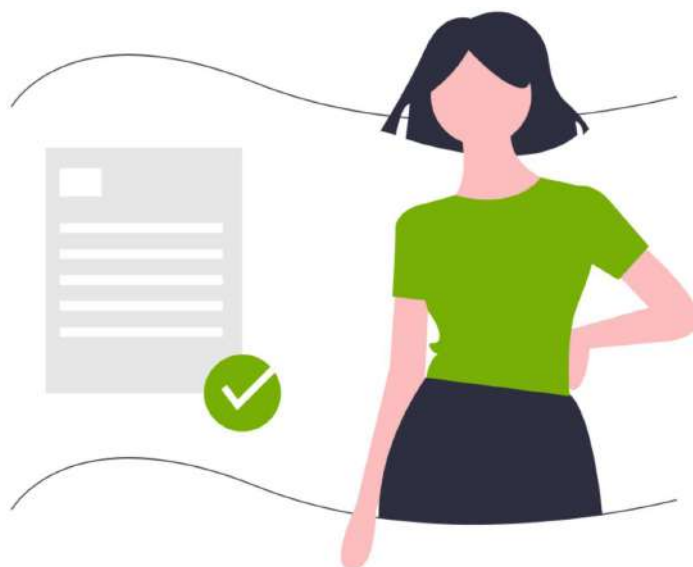


## Générer de la valeur par la compétence

### Thématique : Préparation à la certification PMP – PMI (Project Management Professional)



La professionnalisation et la reconnaissance des pratiques projet constituent un enjeu majeur des entreprises, en particulier dans le cas d'une relation client/fournisseur.

Que vous cherchiez à faire reconnaître vos pratiques, développer vos connaissances des outils de pilotage ou des processus projet, cette formation vous permettra d'acquérir les bonnes pratiques reconnues et de vous préparer à la certification Project Management Professional (PMP)<sup>®</sup> du PMI<sup>®</sup>.

Population	Objectifs	Durée
<ul style="list-style-type: none"> <li>▪ Chef de projet confirmé</li> </ul>	<ul style="list-style-type: none"> <li>▪ Maîtriser un référentiel de compétences international</li> <li>▪ Acquérir les bonnes pratiques et les outils du PMI<sup>®</sup></li> <li>▪ Comprendre et savoir utiliser les processus</li> <li>▪ Être capable de le mettre en pratique en situation</li> </ul>	<ul style="list-style-type: none"> <li>▪ 5 jours</li> </ul>
Pédagogie	Pré-requis	Intervenant
<ul style="list-style-type: none"> <li>▪ 70% Théorie</li> <li>▪ 30% Pratique</li> </ul>	<ul style="list-style-type: none"> <li>▪ Entre 4 500h (&gt;bac+3) et 7 500h (bac) d'expérience projet sur les 8 dernières années</li> </ul>	<ul style="list-style-type: none"> <li>▪ Consultant formateur expert ET certifié PMP</li> </ul>

## Programme de Formation

	Matin	Après-midi
<b>Jour 1</b>	<p><b>Le PMI® et l'examen de certification</b></p> <ul style="list-style-type: none"> <li>• Origine et fonctionnement du PMI®</li> <li>• Démarche de certification PMP®</li> <li>• Prérequis et inscription</li> <li>• Être membre du PMI®</li> </ul> <p><b>Concepts du PMBOK® Guide</b></p> <ul style="list-style-type: none"> <li>• Maîtriser les concepts de PDCA et l'élaboration progressive</li> <li>• Savoir définir une approche de gestion par processus</li> <li>• Savoir identifier son environnement et le cycle de vie projet</li> <li>• Découvrir l'architecture du PMBOK® Guide</li> </ul> <p><b>Exercice d'application</b> : Questions d'examen</p>	<p><b>La gestion de l'intégration</b></p> <ul style="list-style-type: none"> <li>• Maîtriser les termes PMI®</li> <li>• Élaborer la charte de projet</li> <li>• Assurer la cohérence du projet</li> <li>• Gérer les modifications</li> <li>• Assurer le reporting</li> <li>• Gérer le knowledge management</li> </ul> <p><b>Exercice d'application</b> : Questions d'examen</p>
<b>Jour 2</b>	<p><b>Définir les exigences et le périmètre du projet</b></p> <ul style="list-style-type: none"> <li>• Collecter les exigences auprès des parties prenantes</li> <li>• Définir les fonctions attendues</li> <li>• Définir un cahier des charges fonctionnels</li> </ul> <p><b>Suivre et valider le périmètre</b></p> <ul style="list-style-type: none"> <li>• S'assurer de l'alignement du périmètre et du travail en cours ou à venir</li> <li>• Valider le périmètre avec le commanditaire du projet</li> <li>• Préparer la mise en production</li> </ul> <p><b>Exercice d'application</b> : Questions d'examen / mettre en place un PDM, calculer les marges et le chemin critique.</p>	<p><b>Planification des délais</b></p> <ul style="list-style-type: none"> <li>• Définir les activités</li> <li>• Estimer les délais et les charges</li> <li>• Établir les interdépendances entre tâches</li> <li>• Optimiser les charges et les délais</li> </ul> <p><b>Définir une planification de référence</b></p> <ul style="list-style-type: none"> <li>• Établir un diagramme de Gantt</li> <li>• Définir une planification de référence</li> <li>• Suivre la performance des délais</li> <li>• Ajuster la planification en cours et de référence</li> </ul> <p><b>Exercice d'application</b> : Questions d'examen</p>
<b>Jour 3</b>	<p><b>Estimer les coûts</b></p> <ul style="list-style-type: none"> <li>• Estimer les coûts activités</li> <li>• Méthodes d'estimation des coûts</li> </ul> <p><b>Définir un budget et assurer son suivi</b></p> <ul style="list-style-type: none"> <li>• Consolider les coûts</li> <li>• Définir une provision pour aléas</li> <li>• Définir un budget de référence</li> </ul> <p><b>Exercice d'application</b> : Questions d'examen / établir une courbe en S, calculer la valeur acquise</p>	<p><b>Planification de la qualité</b></p> <ul style="list-style-type: none"> <li>• Définir des métriques qualité</li> <li>• Mettre en place une organisation qualité intégrée</li> <li>• Connaître les concepts de la qualité : amélioration continue, prévention plutôt</li> <li>• d'inspection, Cost of Quality</li> <li>• Définir un cahier de tests</li> </ul> <p><b>Mettre en œuvre un contrôle et un management de la qualité</b></p> <ul style="list-style-type: none"> <li>• Tester, mesurer, contrôler les livrables</li> <li>• Effectuer un audit qualité</li> <li>• Proposer des améliorations qualité et les mettre en œuvre</li> </ul> <p><b>Exercice d'application</b> : Questions d'examen</p>
<b>Jour 4</b>	<p><b>Planifier et gérer les ressources</b></p> <ul style="list-style-type: none"> <li>• Estimer les ressources</li> <li>• Définir une approche de management</li> <li>• Manager les ressources humaines</li> <li>• Connaître les théories des organisations</li> <li>• Suivre les besoins en ressources</li> </ul> <p><b>Exercice d'application</b> : Questions d'examen</p>	<p><b>Planifier et gérer la communication</b></p> <ul style="list-style-type: none"> <li>• Définir un plan de communication</li> <li>• Modèles et approches de communication</li> <li>• Approches de communication : PNL, empathie, assertivité et leadership</li> <li>• Définir des rôles et responsabilité en matière de communication</li> </ul> <p><b>Exercice d'application</b> : Questions d'examen</p>
<b>Jour 5</b>	<p><b>Identifier et analyser les risques</b></p> <ul style="list-style-type: none"> <li>• Maîtriser les approches et concepts de la gestion des risques</li> <li>• Mettre en place une méthode d'identification des risques</li> <li>• Mettre en priorité les risques : analyse qualitative et quantitative des risques</li> </ul> <p><b>Mettre en œuvre une réponse et suivi des risques</b></p> <ul style="list-style-type: none"> <li>• Définir un plan d'action préventif ou correctif</li> <li>• Définition de plan de réponse aux aléas</li> <li>• Mettre en œuvre le plan d'action</li> <li>• Suivre le pilotage des risques, les tendances et les résultats</li> </ul> <p><b>Exercice d'application</b> : Questions d'examen</p>	<p><b>Planifier et gérer les approvisionnements</b></p> <ul style="list-style-type: none"> <li>• Identifier les besoins d'approvisionnement</li> <li>• Mettre en œuvre une analyse make-or-buy</li> <li>• Sélectionner des fournisseurs</li> <li>• Attribuer un contrat et le suivre</li> </ul> <p><b>Définir des stratégies de gestion des parties prenantes</b></p> <ul style="list-style-type: none"> <li>• Identifier les parties prenantes et leurs besoins</li> <li>• Définir des stratégies de gestion en lien avec la communication</li> <li>• Suivre l'évolution des besoins des parties prenantes</li> </ul> <p><b>Exercice d'application</b> : Questions d'examen</p>