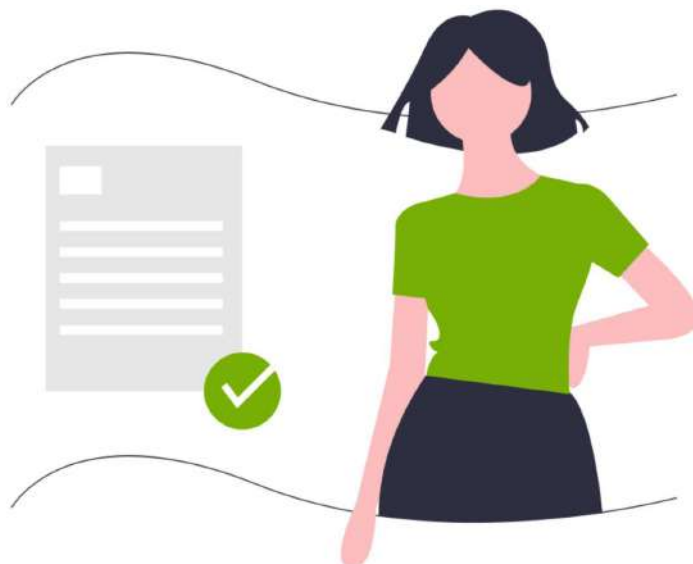


Générer de la valeur par la compétence

Thématique : Préparation à la certification PRINCE2 Foundation



Vous êtes chef de projet, expérimenté ou non, et vous cherchez une méthode qui vous apporte l'approche et les outils qui vous permettront de gérer au mieux vos missions ?

PRINCE2® est la méthode de gestion de projets la plus opérationnelle et parmi les plus reconnues à travers le monde.

La méthode et la certification associée sont un apport de forte valeur pour vos pratiques et votre employabilité : après cette formation, vous ne verrez plus les projets comme avant et vous repartirez avec de solides compétences supplémentaires.

Nous vous fournirons les retours d'expérience indispensables et les modèles de documents qui vous aideront à tirer bénéfice immédiatement dans votre travail au quotidien.

Population	Objectifs	Durée
<ul style="list-style-type: none"> Tout chef de projet ou aspirant à devenir chef de projet 	<ul style="list-style-type: none"> Maîtriser un référentiel de compétences international Comprendre les enjeux transverses des projets en entreprise, Appréhender la méthode PRINCE2® dans sa globalité Pouvoir identifier les principes et le cycle de vie du projet Pouvoir identifier les difficultés avant qu'elles ne se produisent. 	<ul style="list-style-type: none"> 3 jours
Pédagogie	Pré-requis	Intervenant
<ul style="list-style-type: none"> 70% Théorie 30% Pratique 	<ul style="list-style-type: none"> Aucun 	<ul style="list-style-type: none"> Formateur-coach expert en gestion de projets et de programmes en entreprise.



Programme de Formation

Jour 1	<p>Introduction à PRINCE2®</p> <ul style="list-style-type: none"> ▪ Qu'est-ce qu'un projet ▪ Quelle différence entre PRINCE2® et les autres méthodes de gestion de projet ? ▪ PRINCE2® et les méthodes agiles ▪ Structure de PRINCE2® <p>Exercice d'application : Échanges autour de chaque principe et implications dans le travail du chef de projet au quotidien.</p> <p>Les principes de PRINCE2®</p> <ul style="list-style-type: none"> ▪ Justification permanente du projet ▪ Prise en compte des retours d'expérience ▪ Management par exception ▪ Management par séquence ▪ Focalisation sur le produit ▪ Rôles et responsabilités définies ▪ Adaptation de la méthode <p>Exercice d'application : Atelier : construction d'un business case à partir d'un cas concret.</p> <p>Les thèmes de PRINCE2®</p> <ul style="list-style-type: none"> ▪ Le business case ▪ L'organisation projet ▪ La qualité ▪ La planification ▪ Les risques ▪ Les changements ▪ La progression (avancement du projet) ▪ Les principes PRINCE2® <p>Exercice d'application : Atelier risques : Création d'un registre des risques à partir d'une solution décrite en séance.</p>
Jour 2	<p>Les processus de PRINCE2®</p> <ul style="list-style-type: none"> • Élaborer le projet • Initialiser le projet • Diriger le projet • Contrôler une séquence • Gérer une limite de séquence • Gérer la livraison des produits • Clore le projet • L'adaptation de PRINCE2® au contexte de l'entreprise <p>Exercice d'application : Atelier : élaboration d'un projet de numérisation de documents à grande échelle dans une organisation. Détermination des grandes options et de l'Exposé du projet</p>
Jour 2	<p>Préparation à la certification</p> <p>Examen blanc n°1 et correction Examen blanc n°2 et correction Échanges sur les contenus et sur l'appropriation des concepts</p> <p>Passage de la certification PRINCE2® Foundation</p> <p>Debriefing</p>

